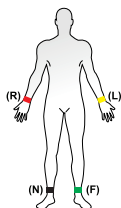
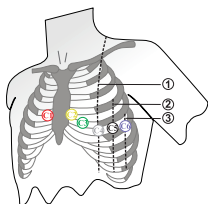


# GUIA RÁPIDO CARDIO7



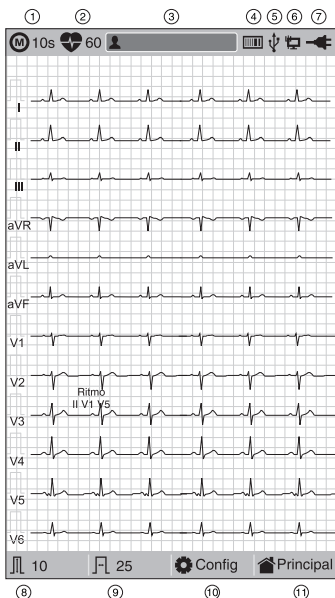
## Eletrodos Precordiais

- ① Linha Clavicular Central
- ② Linha Axilar Frontal
- ③ Linha Axilar Central

## Eletrodos de Membros

- (R) = Braço Direito
- (L) = Braço Esquerdo
- (N) = Perna Direita
- (F) = Perna Esquerda

- ① Tempo de registro
- ② Frequência cardíaca
- ③ ID do paciente
- ④ Leitor de código de barras e teclado usb
- ⑤ Memória USB
- ⑥ Status da rede  
- LAN
- ⑦ Status de energia
- ⑧ Ganho
- ⑨ Velocidade
- ⑩ Configuração
- ⑪ Menu principal



Inicie a impressão somente após obter traçado estável

### 1 Imprimir, Gravar e/ou Exportar ECG



**AUTO**

Após 10 segundos, o relatório será impresso de forma automática. (Tamanho A4)

### 2 Impressão em Tempo Real



**RHYTHM**

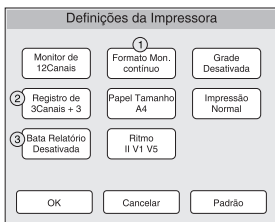
Iniciar



**ESC**

Parar

### 3 Imprimir em outros formatos ( Config ⇒ ECG ⇒ Imprimir)



① Formato Monitor: Contínuo / A4

② Formato do Registro: 3ch + 1 / 6ch + 1 / 12ch / 3ch + 3

③ Relatórios adicionais Texto / Guia / Vector

### 4 Configurações de Filtros

Config ⇒ ECG ⇒ Filtro ⇒ OK ⇒ Sair

### 5 Configuração de Pré-visualização

Config ⇒ ECG ⇒ Pré-visual. ⇒ Ativada/Desativada ⇒ OK ⇒ Sair